

ご使用前に、この取扱説明書を必ずお読みください。

製品特長

- 真空ポンプ構造で、レバーを引くだけで、しっかりと鼻水を吸引できます。
- 部品が全て収納でき、スッカリ片づけられるコンパクト仕様です。
- 電源・電池不要で使用場所も限られず、赤ちゃんが嫌がる動作音もありません。
- 使用後も、鼻水タンクを洗浄するだけなので、お手入れが簡単です。
- 0か月から使用できます。
- MADE IN JAPAN です。

使用方法
動画はコチラ



⚠ 注意

- 開封時は本体内部に潤滑剤が塗布してあります。人体に無害な成分なので品質上問題はありません。
- 本体底部のシリコンキャップのふたを閉めたままレバーを操作しますと、破損する恐れがあります。
- シリコンキャップは本体からははずれません。逆流防止弁・空気弁は無理に引っ張らないでください。破損する恐れがあります。
- 万が一、シリコンチューブに水分（鼻水）が入ってしまった場合は、シリコンチューブをはずし、強めの流水で流すか、ぬるま湯に浸けて洗浄し、よく乾燥させてからご使用ください。

各部名称と組み立てかた

- 誤飲や鼻水漏れ防止のため、各パーツはしっかり組み立ててからご使用ください。

【鼻水タンクの組み立てかた】



※ 逆流防止弁と空気弁は共通部品ですので、どちらに設置しても問題ありません。設置する向きは、上記の図をご確認の上、お間違いのないよう、ご注意ください。

空気弁は、根元を持ちねじりながら、ゆっくりと差し込んでください。



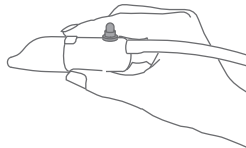
部品を収納するフタも付属しています。

収納時

吸引方法

先端ノズルを鼻の穴に挿入し、レバーを引いて鼻水を吸引してください。レバーの引く速さで吸引力を調節できますので、お子様の様子を見ながら調節してください。吸引しにくい場合は先端ノズルの角度を変えながら吸引してください。

空気弁が上向き



鼻水タンクの持ち方

吸引時、空気弁が上になるようにし、指等が空気弁に当たらないようにお持ちください。

- 鼻水の量が多い時や空気弁を下に向けて吸引すると、逆流してしまう場合があります。
- 鼻水タンクに入った鼻水は、使用するたびに捨ててください。（消毒方法は裏面をご確認ください。）

鼻水吸引のコツ

お子様の鼻水の状態に合わせた方法で吸引すると、上手に吸引することができます。



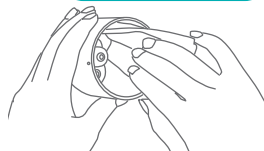
吸引しにくい場合は、先端ノズルの角度を少しずつ変えながら吸引してください。

- 水っぽい鼻水 … 先端ノズルを鼻の穴から少しずらし、空気と一緒に吸引すると楽に吸い取れます。
- 固くなった鼻水 … ベビーオイル等を含ませた綿棒等で先に取り除いておくと、より奥の鼻水まで吸い取れます。

鼻水が軟らかくなっているお風呂上がりの方が楽に吸い取るチャンスです。

レバーの動きが悪い場合は、本体底部のシリコンキャップのふたをはずし、本体をもって、ハンドルを反時計方向に回して分解します。本体内部に布やティッシュペーパー等にしみ込ませた潤滑剤（サラダ油やひまわり油等の食用油）を塗布してください。（詳細は、使用方法動画をご確認ください。）

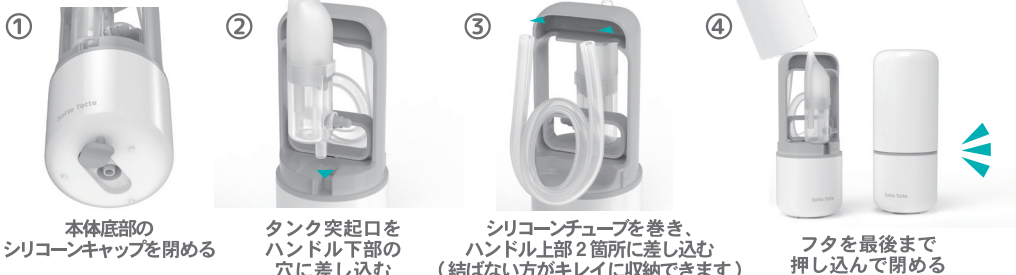
本体内部に潤滑剤を塗布してください。



※ワセリン、ベビーオイル、米油、胡麻油、アーモンドオイル、オリーブオイルは、シリコンパッキン（シリコンゴム）を劣化させる可能性がありますので使用しないでください。

使い終わったら

- 本体と鼻水タンクから、シリコンチューブをはずして以下の方法で収納してください。
- 鼻水タンクは、必ず洗浄し乾燥させてから収納してください。



消毒方法

必要に応じて、煮沸・レンジ・薬液の方法で消毒してください。

部品名	原材料	耐熱温度	消毒方法 煮沸・レンジ・薬液
タンク	ポリプロピレン	120℃	○
先端ノズル	シリコンゴム	120℃	○
逆流防止弁・空気弁	シリコンゴム	120℃	○
シリコンチューブ	シリコンゴム	120℃	○
本体（フタ含む）	ABSなど	—	×

本体・フタは、熱・薬液消毒できませんので、水洗いしてください



- タンク、先端ノズル、逆流防止弁・空気弁、シリコンチューブは、食器洗い乾燥機で洗浄することができますが、機器の中で動いたり、ヒーター部分に接触すると傷ついたり変形の可能性があるので注意してください。
- 本体・フタは、熱で変形する可能性がありますので、汚れた場合は、中性洗剤を使用し洗浄した後、よく乾燥させ、本体内部に潤滑剤を塗ってから組み立ててください。

安全上の注意

- 鼻の中が化膿していたり傷がある場合は、ご使用にならないでください。
- 繰り返して鼻血が出る場合は専門医（耳鼻科）に相談してください。
- 部品を加工しないでください。
- シリコンチューブが首にからまらないようご注意ください。
- 小さな部品は、誤飲・窒息の危険がありますので、お客様の手の届かない所に保管してください。
- 保護者が必ず使用してください。
- 可動部には指等を入れないでください。はさまれてケガをする恐れがあります。
- 袋を頭からかぶったり、顔を覆ったりしないでください。窒息する恐れがあります。

使用上の注意

- 鼻水を吸う用途以外にはご使用にならないでください。
- 袋は梱包材ですので開封後はすぐに捨ててください。
- 本製品には塗装部分がありますので、保管の際には他のもの（樹脂製品や家具、ソファ）と接触しないようにしてください。色が移る場合があります。
- 可動部分・取付部分を無理な方向に強く引っ張ったり、曲げたりしないでください。
- 直射日光・高温多湿の場所を避け、清潔な所に保管してください。

一部の販売部品は、ホームページより購入ができます。

部品販売はコチラ



発売元

丹平製薬株式会社

大阪府茨木市宿久庄2丁目7番6号

お客様相談室 フリーダイヤル

(0120)500-461

9:00~17:00(12:00~13:00、土・日・祝日除く)

<https://www.tampeico.jp>